

RAFTIR/Lebbe Suikers

Windturbine Oostkamp-Kampveld

Welkom in de nieuwe wereld.



Agenda

- Intro Initiatiefnemers Eneco Lebbe Suikers / Tiense Suiker
- Windproject inleiding
- Milieu effecten
- Participatie
- Procedure

- Visualisaties



Eneco Group

Energie groep, met hoofdzetel in Nederland en actief in 5 landen.

Biedt duurzame en innovatieve producten en diensten aan meer dan 3,5 miljoen klanten.

Meer dan 3.000 mensen te werk gesteld.

Focus op (lokale) productie, levering, stockage en delen van energie.



Over Eneco

Eneco is een **duurzame energie-onderneming** die zich richt op de productie en de levering van gas en elektriciteit uit hernieuwbare bronnen met **focus op zon en wind**. Eneco is een van de grootste spelers in de windsector met meer dan 2.000 MW hernieuwbare productiecapaciteit in België, Nederland, Duitsland en het Verenigd Koninkrijk.

Eneco is reeds sinds **2003** actief in België en heeft de ambitie om **100% duurzame energie** te leveren die opgewekt is op Belgische bodem via 131 windturbines en nu al bijna 400.000 zonnepanelen.

In totaal levert Eneco België al groene stroom en gas aan meer dan 1 miljoen residentiële aansluitingen en 55.000 zakelijke aansluitingen.



Wij helpen onze klanten met:



Green energy



Gas en elektriciteit



E-mobility



Solar energy



Wind energy



Batteries



Crowdfunding



CO2-neutrality



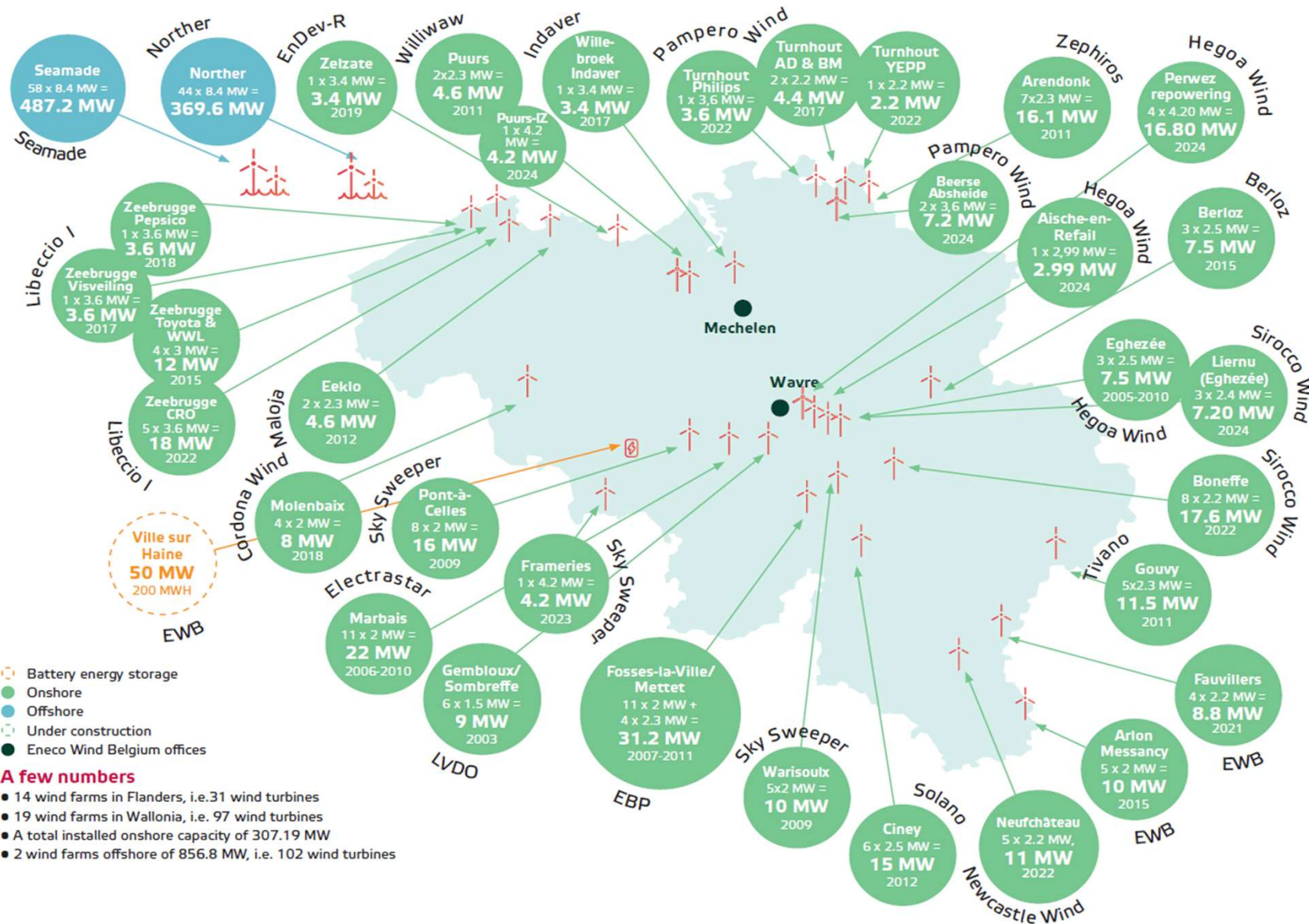
Eneco Wind BE

Activiteiten

- Ontwikkeling, constructie en exploitatie van windparken
- Windparken in België:
 - Onshore 135 windturbines ~ 310 MW
 - Offshore 102 windturbines ~ 850 MW

> 500 windturbines in NL, BE, DU en UK







Lebbe | Sugar Specialties

Productie van glazuur fondant – icing sugars

Invert pasta en stropen – decoratie suikers – caramels

250 verschillende recepten in totaal 31 000 Ton specialties,

300 klanten – 36 landen - 65 medewerkers

Certificaten : BRC – Rainforest A. - RSPO – Kosher – Halal

Productie proces : transformeren van suiker in ->



Paste



Powder



Syrup





Group Strategy RT - SZ Duurzaamheid

Scope 1 directe broeikasgasemissies:
eigen emissies door bedrijfsactiviteiten

Scope 2 indirecte broeikasgasemissies:
afkomstig van opwekking van **aangekochte energie**.

Scope 3 indirecte broeikasgasemissies:
Emissies afkomstig van **aangekochte goederen** en diensten, zakenreizen, afvalverwerking, investeringen, vergunningen

2030

Scope 1/2: - 50 %
(-4,2 % p.a.)

Scope 3: - 30 %
(-2,5 % p.a.)

Aktueller Stand

2042:

Zero emission Scope 1-3

SBTi = een wereldwijde instelling die bedrijven helpt om CO2 reductiedoelen te stellen die

- **ambitieuze maar realistische** doelen zijn; afgetoetst aan de nieuwste klimaatwetenschap
- Ze zijn in overeenstemming met het akkoord van Parijs; en in overeenstemming met de **1,5-gradendoelstelling**
- **2023: bevestiging van onze doelstellingen** voor de vermindering van broeikasgasemissies



info@sciencebasedtargets.org
www.sciencebasedtargets.org



Approved science-based target

The Science Based Targets initiative has validated that the corporate greenhouse gas emissions reduction target(s) submitted by

Südzucker AG (Group)

have been deemed to be in conformance with the SBTi Criteria and Recommendations (version 5). The SBTi's Target Validation Team has classified your company's scope 1 and 2 target ambition and has determined that it is in line with a 1.5°C trajectory.

The official target wording is:

Südzucker AG (Group) commits to reduce absolute scope 1 and 2 GHG emissions 50.4% by 2030 from a 2018 base year. Südzucker AG (Group) also commits to reduce absolute scope 3 GHG emissions from purchased*

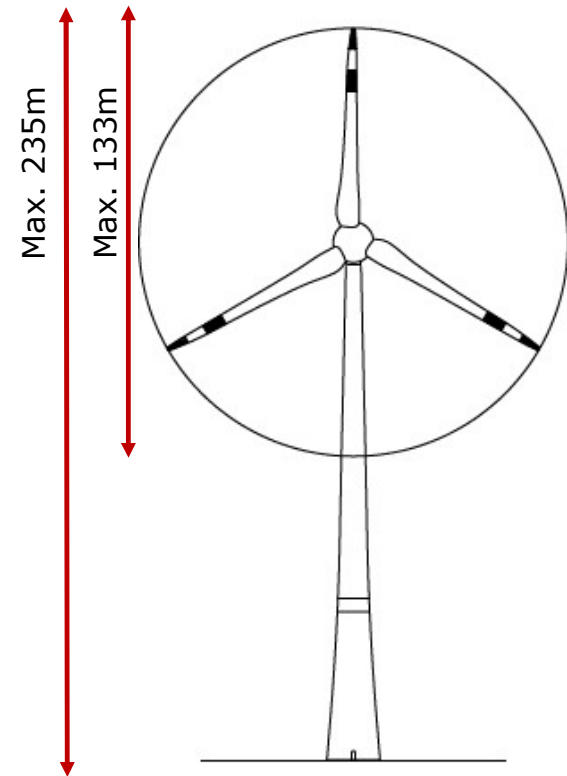
*Bijdragen aan een
aangename, gezonde en
duurzame wereld*

An initiative by



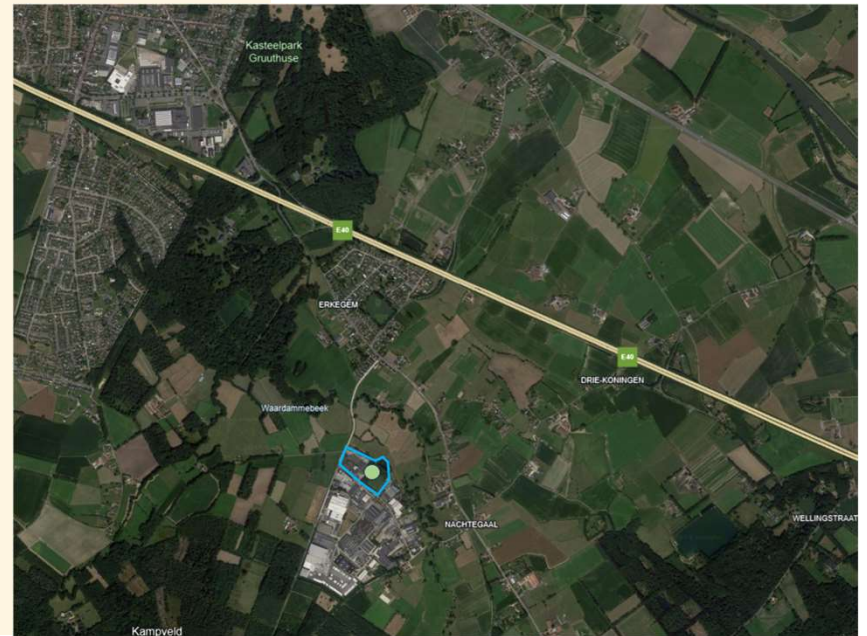
Windproject: beschrijving

- 1 Windturbine industriezone Kampveld – Lebbe Sugar
- Vermogen max. 5,5 MW/WT
- Productie: 12,000MWh (eq. 3400 gezinnen)
- Rechtstreekse levering energie aan Lebbe
- Maximum mogelijke afmetingen:
 - Tiphoogte max 235m
 - Rotordiameter max 133m
- Ruimtelijke bundeling met:
 - Specifiek Industriezone KAMPVELD



Windproject: Waarom hier?

- Industriezone met lokaal verbruik
- Voldoende afstanden tot woongebieden
- Windaanbod!
- Conform VLAREM sectorale voorwaarden
- Conform Omzendbrief Windenergie
- Impact op omgeving beperkt



Afstand tot bewoning

De dichtstbijzijnde woningen buiten het industriegebied zijn gelegen in de lintbebouwing in de Hertsbergsestraat op min. 340 m ten oosten van de geplande turbine. Op ca. 480 m ten noordoosten van de geplande turbine, en aankruisend met de Hertsbergsestraat, start de Stuiversstraat naar het oosten toe. In deze straat zijn nog verscheidene woningen gelegen die zich tussen de 480 m en 750 m bevinden van de geplande turbine. Ten noorden van de geplande turbine, op ca. 360 m in de Hertsbergsestraat 68, is nog een woning met landbouwinfrastructuur gelegen. Aanvullend ligt er ten zuidwesten op ca. 500 m in de Kampveldstraat 22 een andere woning met aanliggende landbouwinfrastructuur. Ook bevinden er zich verschillende woningen in de Papenvijversstraat, die het industriegebied ten zuiden begrenst, dewelke zich bevinden tussen de 500 m à 650 m van de geplande turbine. Waar de Hertsbergsestraat en Papenvijversstraat kruisen (ca. 590 ten zuidoosten van de geplande turbine), komen ook de Hazelaarstraat ten oosten en de Losdistraat ten zuiden uit. Langs beide straten bevinden zich nog verschillende woningen.



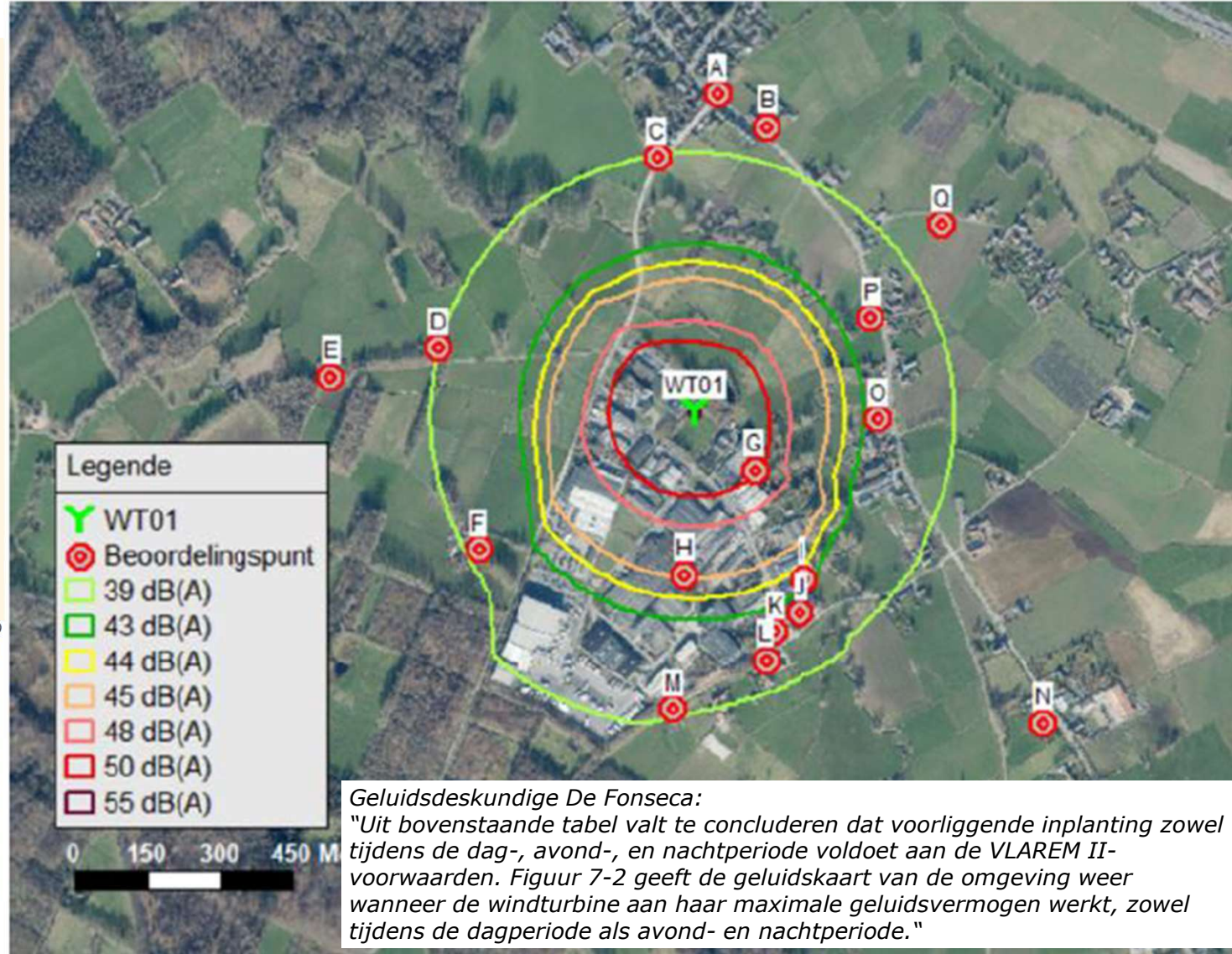
Geluidsk kaart

WETGEVEND KADER = VLAREM II

Gebiedsbestemming	Norm ('s nachts)
Woongebieden	39 dB(A)
Woongebieden < 500m industriegebieden	43 dB(A)
Industriegebieden	55 dB(A)
Agrarische gebieden	43 dB(A)
Gebieden (excl woon- gebieden) < 500m industriegebieden	45 dB(A)

Tabel 7-3: berekend specifiek geluidsniveau – toetsing aan richtwaarden (dagperiode en avond- en nachtperiode)

Punt	WT01	Limiet dag	Limiet avond/nacht
A	37	44	39
B	38	44	39
C	39	48	43
D	39	50	45
E	36	48	43
F	40	50	45
G	50	60	55
H	45	60	55
I	43	60	55
J	42	60	55
K	42	60	55
L	41	50	45
M	39	50	45
N	33	48	43
O	42	50	45
P	41	50	45
Q	37	48	43



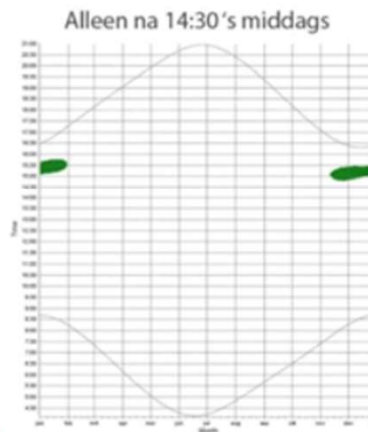
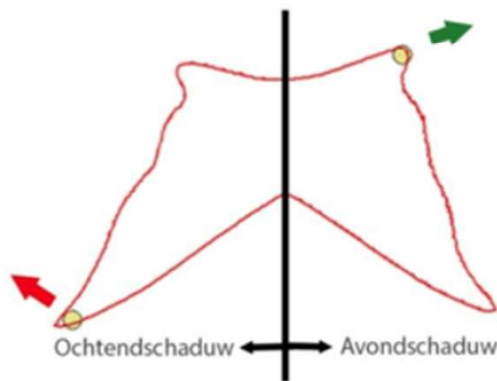
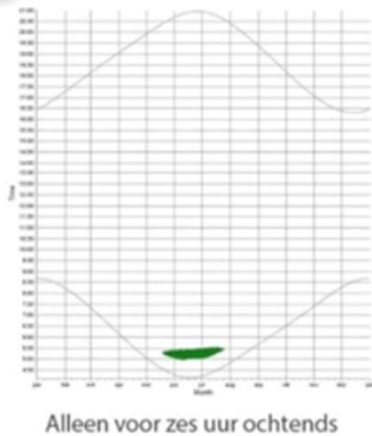
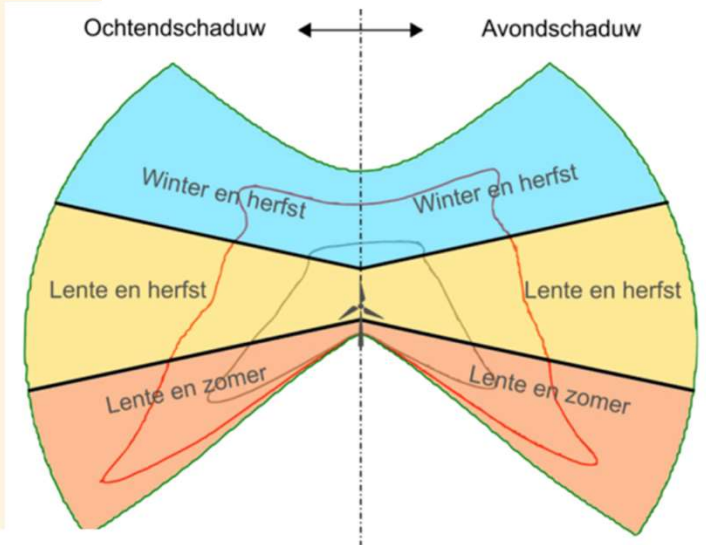
Figuur 7-2: geluidsk kaart van de omgeving (windturbine WT01 aan 106,2 dB(A) – dag-/avond-/nachtperiode)

Slagschaduw theorie

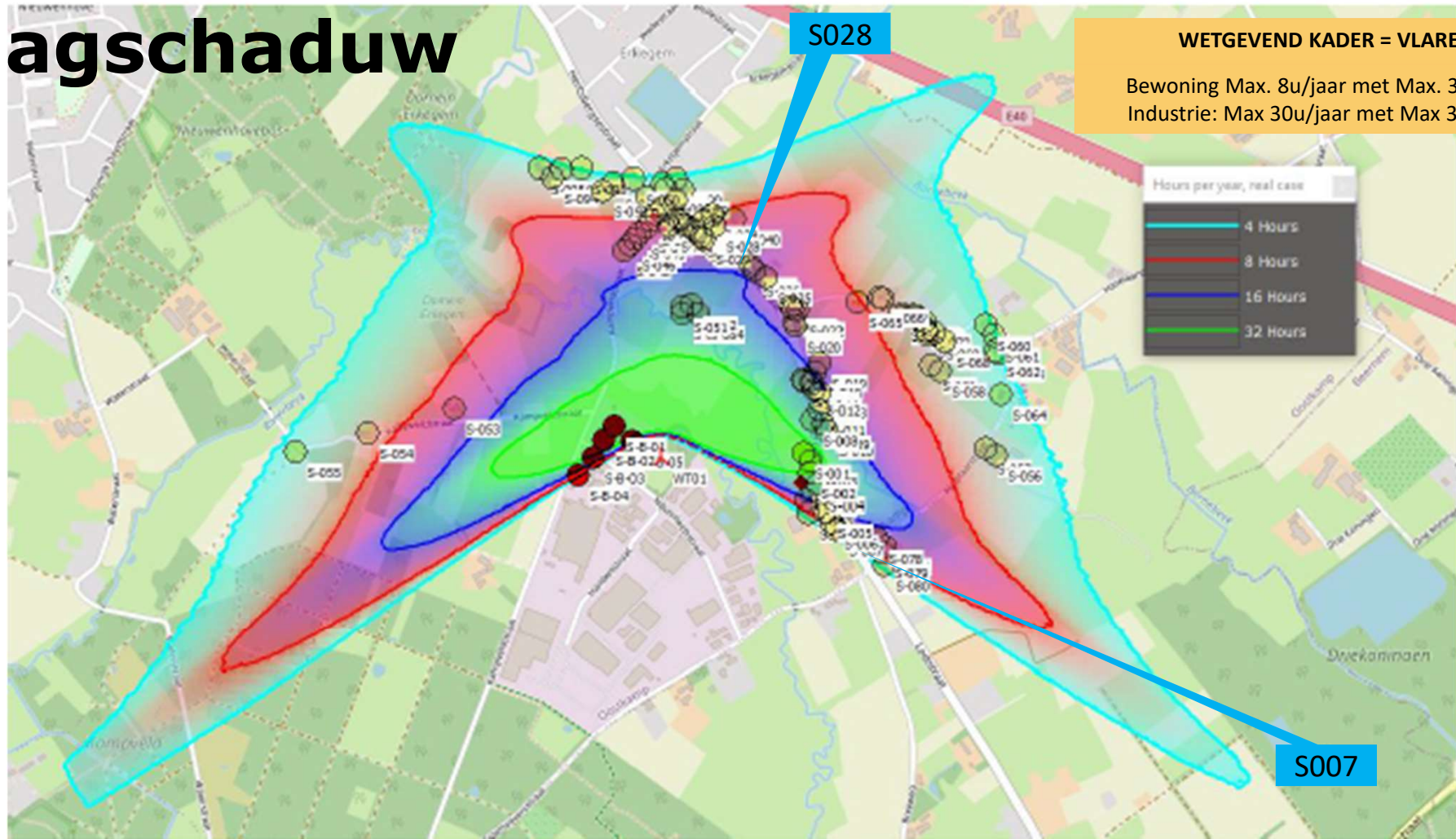


WETGEVEND KADER = VLAREM II

Woningen: Max. 8u/jaar met Max. 30min/dag
Industrie: Max 30u/jaar met Max 30min/dag

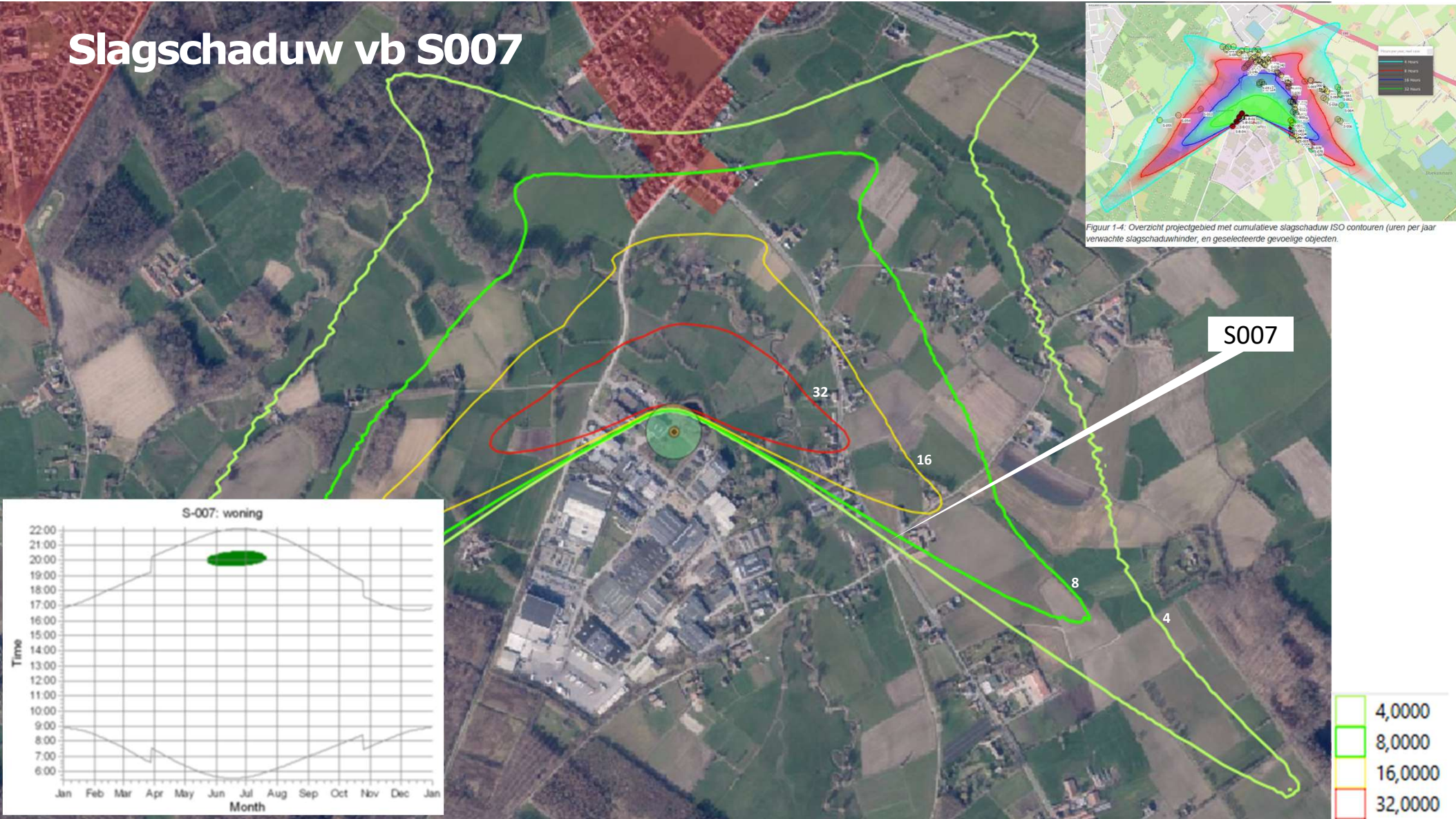


Slagschaduw



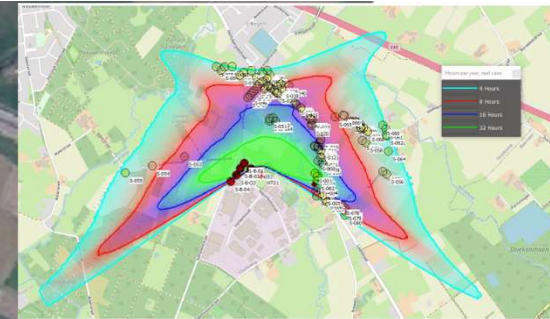
Figuur 1-4: Overzicht projectgebied met cumulatieve slagschaduw ISO contouren (uren per jaar) en geselecteerde gevoelige objecten.

Slagschaduw vb S007

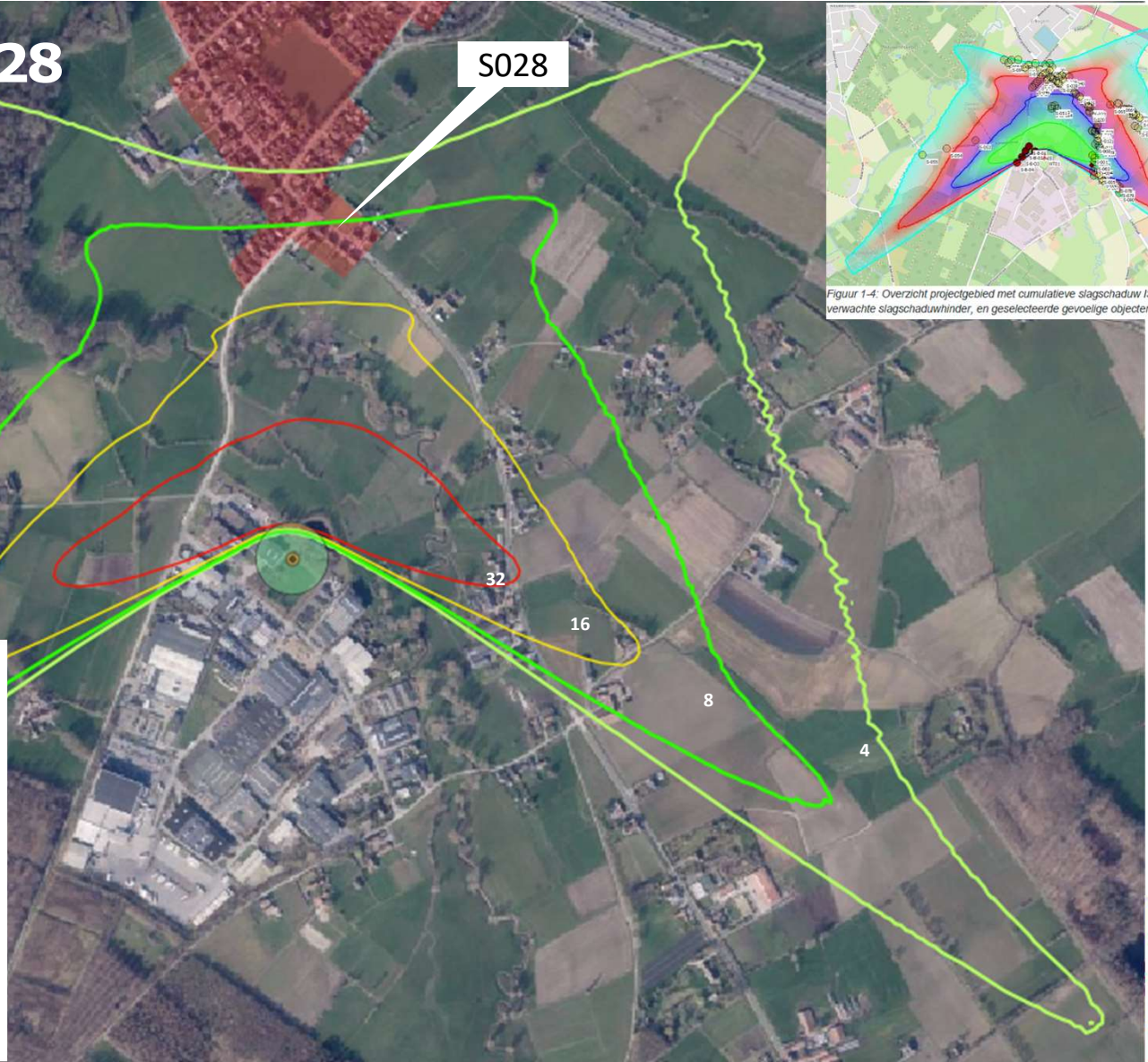
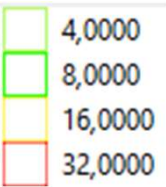
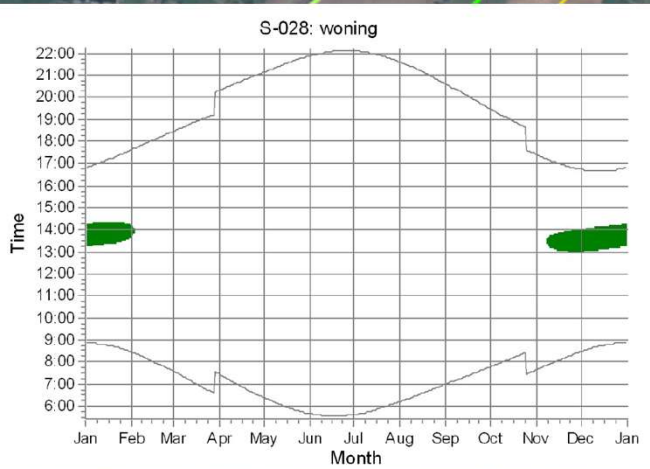


Slagschaduw vb 028

S028



Figuur 1-4: Overzicht projectgebied met cumulatieve slagschaduw ISO contouren (uren per jaar verwachte slagschaduwwind, en geselecteerde gevoelige objecten.



Participatie zit in ons DNA

EnDev»R

SeaCoop
SCCS

ZEFIER

EEN NETWERK VAN DUURZAME ENERGIE
VAN VLAAMSE GEMEENTEN

crowdlening

 **Eneco**

Procedure / timeline

- Omgevingsvergunning ingediend
- Openbaar onderzoek 29/11/24 – 28/12/24
- Beslissing vergunning April 2025
- Start bouw: midden 2026*
- Ingebruikname: eind 2026*

- *onder voorbehoud van wijzigingen



Visualisaties



Visualisaties



Visualisatie 1 (op ca. 1,8 km ten noordoosten van WT01, t.h.v. de E40, kijkrichting naar het zuidwesten)



Visualisaties



Visualisatie 2 (op ca. 400 m ten oosten van WT01, t.h.v. de Hertsbergestraat, kijkrichting naar het westen)



Visualisaties



Visualisatie 3 (op ca. 1 km ten zuidoosten van WT01, t.h.v. de Breeweg, kijkrichting naar het noordwesten)



Visualisaties



Visualisatie 4 (op ca. 1.8 km ten zuidwesten van WT01, op de hoek van de Papenvijversstraat en de Schaerestraat, kijkrichting naar het noordoosten)



Visualisaties



Visualisatie 5 (op ca. 1.3 km ten noordwesten van WT01, nabij de Waterstraat, kijkrichting naar het zuidoosten)



Visualisaties



Visualisatie 6 (op ca. 500 m ten noorden van WT01, t.h.v. de Kampveldstraat, kijkrichting naar het zuiden)

Contact

- Openbaar Onderzoek
 - <https://www.vlaanderen.be/omgevingsvergunning> - projectnr: 2024108940
 - Link Omgevingsloket: [2024108940 - Inzageloket](#)
- Eneco Wind Belgium
Battelsesteenweg 455i
2800 Mechelen
EWBFlanders@eneco.com
- <https://wind.eneco.be/windfarm/oostkamp/>



Dank voor uw aandacht!

Welkom in de nieuwe wereld.



**Welkom in de
nieuwe wereld.**

